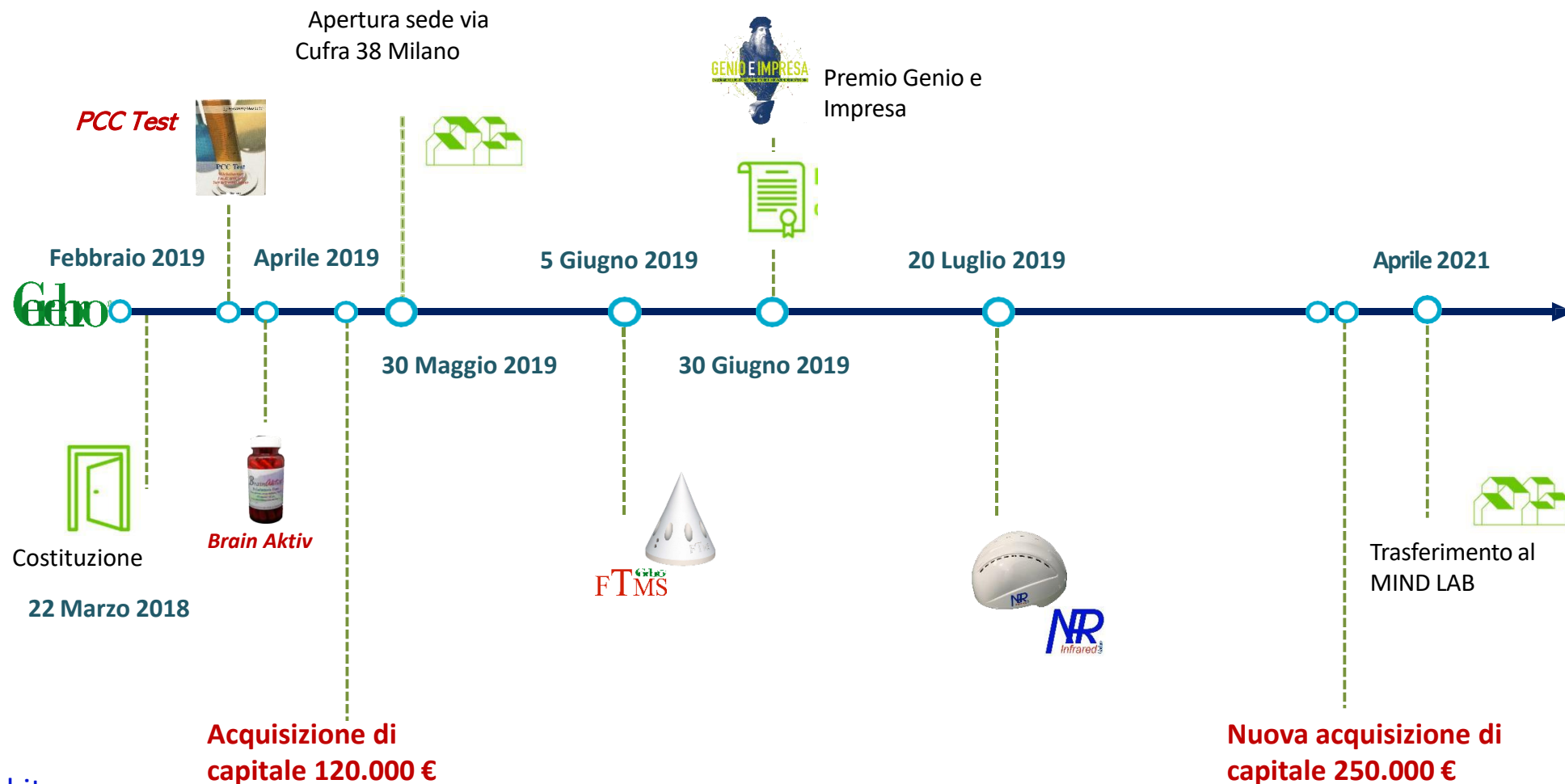




startup innovativa creata da un gruppo di medici e ricercatori italiani, inquadrata nell'ambito delle Biotecnologie in Neuroscienze



www.cerebrosrl.it

www.youtube.com/channel/UCm78jFnJOJ39XTbh4XcahjQ

Fotobiomodulazione



Tecnologia innovativa, che attraverso la fotobiomodulazione stimola l'attività neuronale per migliorare le funzioni cerebrali. Si basa sull'esposizione dei tessuti neuronali a luce a basso flusso, con lunghezze d'onda che vanno dal rosso al vicino infrarosso.

Assorbimento della luce da parte delle cellule

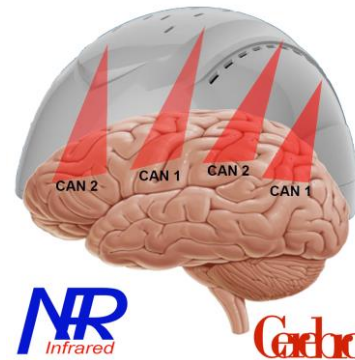


Attivazione della via di segnalazione cellulare

NIR è costruito in modo da agire sull'intera area cerebrale corticale: lobo frontale, lobo parietale, lobo occipitale e lobo temporale. È tarato per agire su due canali.

Canale 1 che agisce sull'area motoria, sull'area premotoria e sull'area visiva

Canale 2 che agisce sull'area esecutiva, sensoriale e linguistica



- ❖ 256 LED
- ❖ Controllato da un device
- ❖ Intensità e tempo di somministrazione

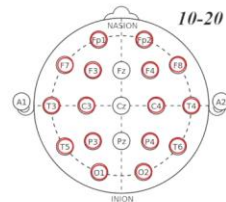
Trauma cranico	Alzheimer	Prevenzione
Ictus	Parkinson e parkinsonismi	Emicrania
Neuroinfiammazione	Disturbo depressivo maggiore	Difficoltà di memorizzazione
Vasculopatia cerebrale	Disturbi del sonno	

Stimolazione Magnetica Transcranica



La stimolazione magnetica transcranica (ftms) è uno strumento non invasivo e indolore, basato sulla stimolazione elettromagnetica in grado di influenzare positivamente la plasticità neuronale.

Il funzionamento di ftms si basa sulla generazione di un campo magnetostatico a livello cerebrale che agisce sulle aree corticali e che coinvolge selettivamente le aree definite come deficitarie o da potenziare.



Hi-Tech Magnetic System

Natural and easy magnetic field generator

Made of 96% recycled materials

Warranty

Magnetic component guaranteed for 25 years

La ftms è costruita in modo da agire sulle diverse aree del cervello, utilizzando una tecnologia a doppio coil che mette in risonanza le aree cerebrali dell'emisfero destro e dell'emisfero sinistro. Il modello che sta alla base di questa strumentazione prevede che un'area deficitaria in un emisfero possa essere supportata e potenziata dall'attività della sua area omologa nell'emisfero controlaterale.

Le nostre macchine per l'ozono

L'ozono è stato riconosciuto dal Ministero della Sanità (protocollo n. 24482 del 31 luglio 1996) presidio naturale per la sterilizzazione degli ambienti contaminati da batteri, virus, spore, ecc. e infestati da acari, insetti, ecc.

OZON One

Piccolo e compatto, è la semplicità fatta a ozono. Erogando 0,5 grammi di O₃ ogni ora, purifica l'aria e con la sua pratica borraccia permette di ozonizzare l'acqua pronta da bere.



OZON 2000 Home

È stato pensato per purificare e sanificare gli ambienti domestici. Erega ozono a una concentrazione di 2 grammi/l'ora e permette di ozonizzare le stanze e produrre acqua ozonizzata, utile per lavare alimenti, superfici e buona da bere.

OZON 5000 Professional

Indispensabile per igienizzare aziende e ambienti lavorativi, eroga 5 grammi di O₃ all'ora. Purifica l'aria e ozonizza l'acqua.



Fitopreparati



Cucume è un fitopreparato composto da curcumina e quercetina. La curcumina possiede proprietà antiossidanti, antinfiammatorie, antinfettive e antimicrobiche. La quercetina è un flavonoide considerato un inibitore naturale di enzimi coinvolti nell'infiammazione ed è un antiossidante naturale.



Il galattosio è un monosaccaride che ha un'importante caratteristica: penetra nella cellula senza aver bisogno del recettore insulinico e viene quindi metabolizzato indipendentemente dall'insulina. Questa peculiarità rende il galattosio essenziale nel contrastare i processi infiammatori degli zuccheri.

Il D-Galattosio è un integratore alimentare utilizzato come supporto ai trattamenti di malattie neurodegenerative, sclerosi multipla, diabete di tipo II, esaurimento cronico, sindrome metabolica.



Reghenerese è un fitopreparato a base di artemisina e asparagina.

L'artemisina potenzia il nostro sistema immunitario e aiuta il nostro corpo a combattere l'infiammazione. I derivati dell'artemisina sono composti antimalarici, antivirali e antinfiammatori.

L'asparagina risulta essere in grado di proteggere i vasi sanguigni e di espletare un'azione antiossidante e antinfiammatoria.

MIND: Milano Innovation District

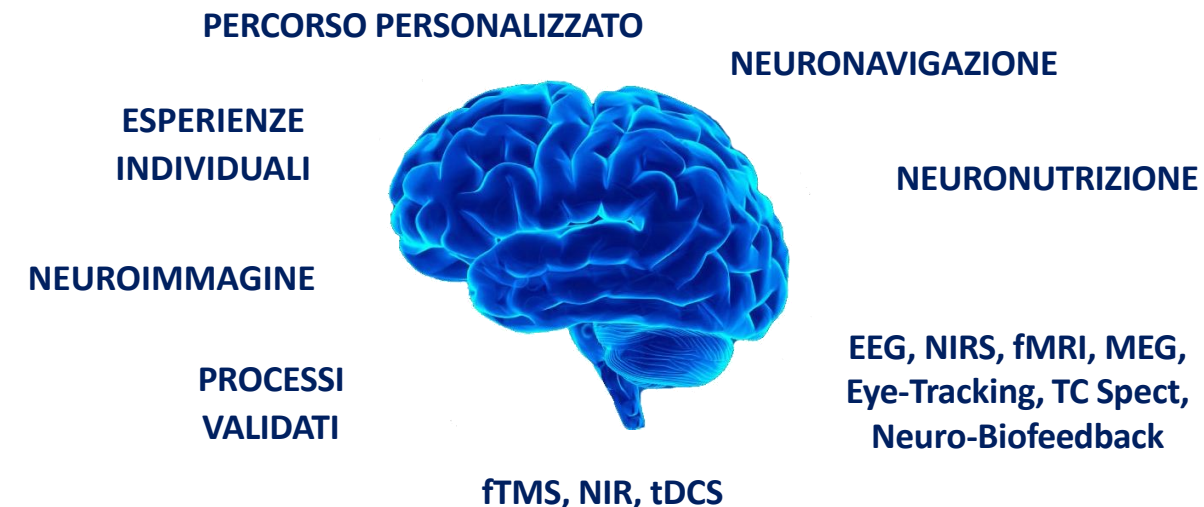
Un distretto europeo ad alta innovazione e tecnologia, dove progetti di educazione, ricerca ed innovazione convivono in un unico dipartimento: qui è dove Cerebro svolgerà la sua attività di ricerca nel settore delle Neuroscienze. Il MIND non è semplicemente un polo industriale, ma costituisce un programma di aggregazione dell'innovazione. Cerebro approda al MIND con il suo progetto di Ricerca, finalizzato allo studio di reazioni neuronali da applicare alla clinica come veri modelli riabilitativi individualizzati.



20 anni di studio e lavoro saranno concentrati al MIND a supporto di strutture riabilitative nazionali per un'eccellenza riabilitativa. Il progetto prevede anche lo studio di reazioni neuronali a supporto del progetto SamTech, controllato da Cerebro.

Un approccio riabilitativo individualizzato

All'interno del Mind, Cerebro sta completando l'unità di ricerca avanzata. L'unità nasce per stabilire approcci riabilitativi individualizzati e personalizzati secondo le conoscenze Cerebro, attraverso sistemi di misurazione e neuronavigazione sulla base di principi dei neuroni specchio.



- Raccogliere informazioni individuali atte a creare un percorso personalizzato
- Analizzare tutti i processi validati per individuare il più idoneo